



Informationsmappe
HERZLICH WILLKOMMEN
auf dem KAMPHOF

DIESES EXEMPLAR MÖCHTE HIERBLEIBEN!

DAS SIND WIR - IHRE VERMIETER

Wir sind Evelyn und Jan Matthies, die stolzen Eigentümer dieser kleinen, exklusiven Ferienanlage auf der wunderschönen Insel Usedom. Mit viel Liebe zum Detail haben wir hier einen Ort geschaffen, an dem sich unsere Gäste rundum wohlfühlen und den Alltag hinter sich lassen können.

Unsere Philosophie:

"Nur wenn wir uns selbst hier wie zu Hause fühlen und gern hier sein wollen, werden es auch unsere Gäste tun."

Dieser Leitspruch begleitet uns bei allem, was wir tun. Wir haben jede unserer 6 Ferienwohnungen und 2 Doppelhaushälften mit viel Herzblut und dem Anspruch an höchste Qualität eingerichtet. Gemütlichkeit und eine hochwertige Ausstattung stehen bei uns an erster Stelle.

Ein Ort der Ruhe und Entspannung:

Unsere kleine Anlage liegt angrenzend an ein 16.000 qm großes Naturgrundstück, das zum Verweilen und Entdecken einlädt. Hier kann man die Natur in vollen Zügen genießen und die Seele baumeln lassen.



WICHTIGE NOTRUFNUMMERN

Polizei: 110
Feuerwehr: 112

Rettungsleitstelle: 038378 / 22203
Krankentransport OVP/HGW: 03834 / 52 26 26 und 52 26 27
Rettungsleitstelle und Kindernotdienst OVP/HGW: 03834 / 52 26 16 und 52 26 17
Giftnotruf: 0361 / 73 07 30

Kinder- und Jugendtelefon des Deutschen Kinderschutzbundes: 0800 / 111 0 333 (24 Stunden kostenfrei)
Telefonseelsorge (evang. Kirche): 0800 / 1110111 (kostenfrei)
Telefonseelsorge (kat. Kirche): 0800 / 1110222 (kostenfrei)
Opfernotruf: 01803 / 34 34 34
Elterntelefon: 0800 / 111 05 50
Amtsärztlicher Dienst: 03971 / 84609
Kreiskrankenhaus Wolgast: 03836 / 2570
AMEOS-Diakonie Klinikum Anklam: 03971 / 8340

Ärztlicher Notfalldienst

Anklam Stadt / Peene Süd 01805 / 8 68 22 21 13
Koserow / Kaiserbäder / Usedom Praxisd.: 01805 / 8 68 22 21 02
Koserow / Kaiserbäder / Usedom Hausbesuchsd.: 01805 / 8 68 22 21 01
Peene-Nord / Lassen: 01805 / 8 68 22 21 16
Wolgast / Zinnowitz: 01805 / 8 68 22 21 06



INFORMATIONEN ZU IHREM URLAUB AUF DEM KAMPHOF

Ihre Gastgeber Jan und Evelyn Matthies

Dorfstrasse 2 a-c
17459 Loddin

Ihre Objektbetreuung vor Ort, Simona Awe, Tel:

Fam. Matthies telefonisch (im Notfall)

Alle Infos rund um Ihren Aufenthalt ganz bequem per WhatsApp:

Website:

E-Mail:

0172 / 9122625

0155 / 67073738

0155 / 67073738

www.kamphof-usedom.de

reservierung@kamphof-usedom.de

WIR MÖCHTEN IHREN AUFENTHALT SO ANGENEHM WIE
MÖGLICH GESTALTEN.
DAZU SOLL IHNEN DIESE ORIENTIERUNGSHILFE DIENEN



WLAN

Wählen Sie Ihre Wohnung aus, es ist kein Passwort notwendig.

Löschdecke / Feuerlöscher

In jeder Wohnung befindet sich ein Feuerlöscher für den Notfall. Zudem befindet sich eine Löschdecke für Fettbrände unter dem Backofen bzw. über dem Dunstabzug.

Müll

Der Müll wird 14-tägig entleert. Es stehen links neben der Einfahrt Mülleimer für Restmüll, grüner Punkt und Papier zur Verfügung. Zudem stehen Behälter für Glas bereit.

Das Reinigungspersonal entleert täglich (außer sonntags) Ihre Mülleimer in der Küche und im Badezimmer.

Dimmbare Lichtschalter

Die Deckenspots im Wohn- und Schlafzimmer sowie die Esstisch-leuchten sind dimmbar.

Wichtiger Hinweis

Bitte nicht mit offenem Feuer hantieren, da sich das Reetdach schnell entzünden kann! Grillen mit Holzkohle und das Abbrennen von Feuerwerkskörpern ist nicht gestattet!

GASKAMIN / ANLEITUNG

Drehen Sie den Regler der Gasflasche auf.

An der oberen, rechten Rückseite des Gaskamins befindet sich ein Temperatur-Regler und ein kleiner Zündknopf. Das Sternchen auf dem Temperatur Regler in Richtung des Zündknopfes drehen.

Den Temperatur-Regler ca. 15-30 Sekunden gedrückt halten, dann 1x den Zündknopf drücken, jetzt sollte eine kleine Start-Flamme entzündet sein.

Halten Sie den Temperatur-Regler weiterhin ca. 15-30 Sek. gedrückt. Danach können Sie den Knopf loslassen und auf Stufe 3-4 drehen. Sie hören das Gas strömen und nach kurzer Zeit zündet der Kamin mit einer kleinen Verpuffung. Der Kamin ist nun im Dauerbetrieb.

Der Kamin verfügt über ein Thermostat und regelt sich automatisch herunter sobald die gewünschte Temperatur erreicht ist. Die Flamme wird dann sehr klein (ist kaum noch zu sehen), drehen Sie den Regler höher, ist wieder eine größere Flamme vorhanden.

Ausschalten: Drehen Sie den Temperatur-Regler auf AUS (der kleine Punkt über der Zündflamme) und die Flamme erlischt.

WICHTIG!

Sollte die Gasflasche entleert sein, wenden Sie sich bitte an die Objektbetreuung, sie wird sich um eine neue Befüllung kümmern.





BEDIENUNG DER SOUNDANLAGE / FERNSEHER / SPIELEKONSOLE / DVD

Bedienungsanleitungen zu den einzelnen Geräten finden Sie im Ordner "Bedienungsanleitungen" in der Kommode im Wohnzimmer

Bluetooth Soundanlage

Schließen Sie Ihr Smartphone über Bluetooth an - In den Einstellungen Ihres Telefons Bluetooth (Phillips HTL2163, oder 3320) aktivieren, auf der Fernbedienung den Bluetooth Button drücken, sodass auf der Soundanlage BT blinkt. Dann verbinden Sie das Handy mit der Anlage und können über Ihren Musik- oder iTunes Button die Musik steuern. Bei erfolgreicher Verbindung erfolgt ein Ton aus der Anlage.

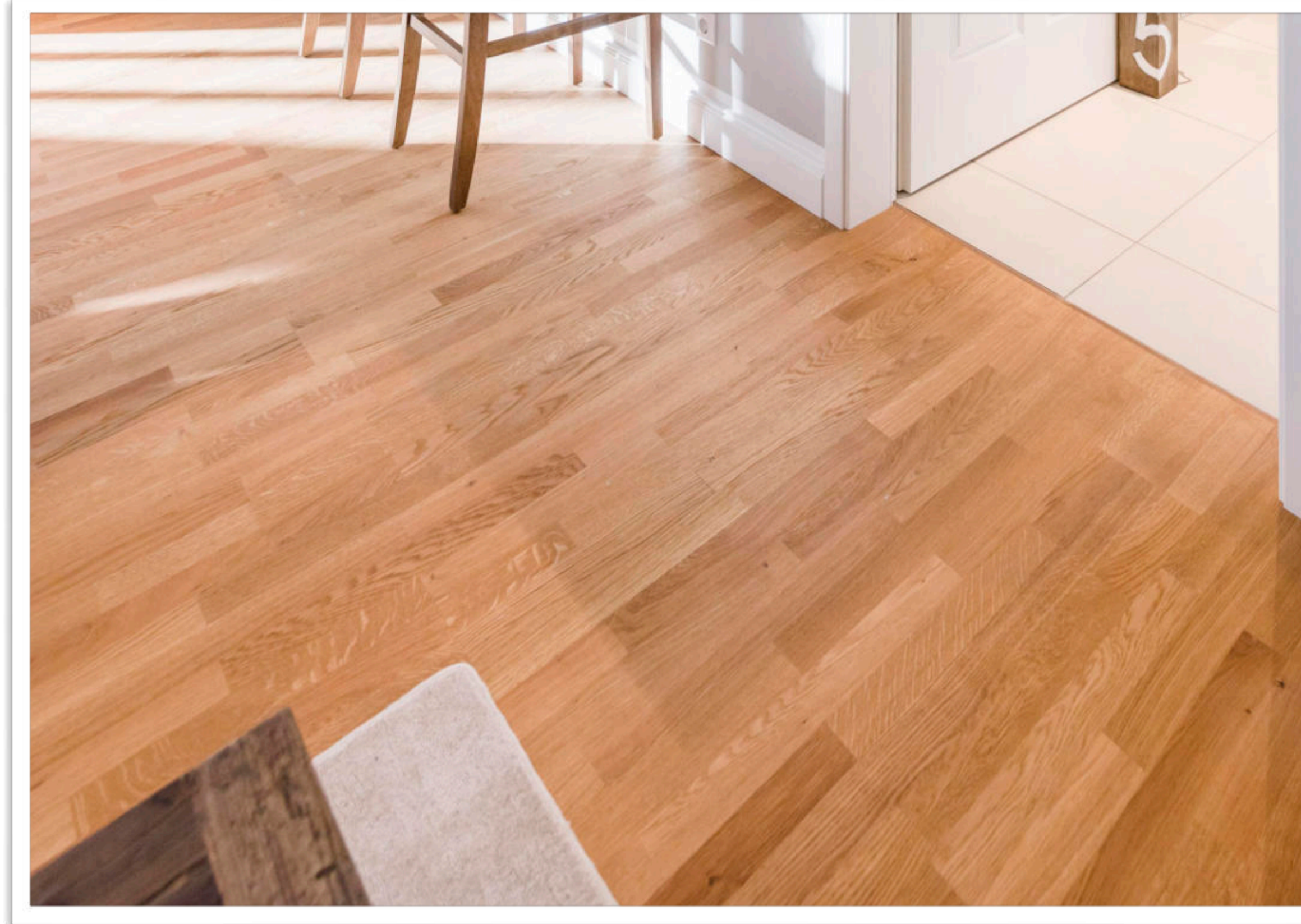
Falls Sie ein Aux-Kabel anschließen möchten (nicht vorhanden) ist das auch möglich. Möchten Sie den Klang des Fernsehers über die Anlage hören, drücken Sie die Taste Coax bzw. Opti-In auf der Fernbedienung. Um einen Doppelklang zu verhindern, reduzieren Sie die Lautstärke des Fernsehers.

Fernseher

Die Fernbedienung finden Sie in der Kommode oder darauf. Falls Sie eine DVD abspielen möchten, legen Sie bitte eine DVD in die angeschlossene Playstation bzw. Wii ein. Alle Wohnungen verfügen über einen zweiten Fernseher im Schlafzimmer mit integriertem DVD-Player, sowie einen Fernseher im Bad (Doppelhaus). Über den Fernseher ist es möglich Radiosender zu empfangen (siehe TV Fernbedienung).

Playstation /DVD

Über die Playstation /Wii ist es möglich eine DVD zu sehen.



Fußbodenheizung

Winter: Die Fußbodenheizung reagiert systembedingt träge. Wir empfehlen die voreingestellte Standardtemperatur von ca. 21 C (Stufe 4/schwarzer Punkt). Regeln Sie die Temperatur nicht zu stark auf oder ab, sonst kann es Ihnen zu heiß oder zu kalt werden. Das System benötigt einige Zeit um auf Veränderungen zu reagieren

Sommer: Lassen Sie auch im Sommer den Regler der Raumtemperatur auf Stufe 2 stehen. Sollte es doch einmal kälter sein, reagiert der Temperaturfühler und die Heizung springt an.

Außenrolläden

Die Wohnungen im Erdgeschoss und das Doppelhaus verfügen über elektrische Rollläden. Sie werden über 2-teilige Kippschalter bedient, die gegeneinander verriegelt sind. Gegebenenfalls müssen Sie den einen Kippschalter erst zurückstellen bevor Sie den anderen Kippschalter betätigen können.



Verbandskasten für kleine Unfälle

In allen Wohnungen, im Schrank über oder unter dem Herd finden Sie einen Verbandskasten, der Ihnen bei kleinen Unfällen nützlich sein kann.

Besonderer Service

Genießen Sie Ihre Urlaubszeit und erholen Sie sich! Das Reinigen übernehmen wir. Ein täglicher Reinigungsservice (außer sonntags und am Tag nach Ihrer Anreise) kümmert sich um die Sauberkeit in Ihrer Ferienwohnung. Wir bitten Sie die Reinigungsdame ab ca. 10 Uhr in Ihre Wohnung zu lassen. Falls Sie keinen Besuch wünschen, hängen Sie einfach das "Bitte nicht stören" Schild an Ihre Tür. Wir behalten uns vor, diesen Service bei Krankheit oder Urlaub unserer Reinigungsdame NICHT oder nur eingeschränkt anzubieten und leisten keinen Schadensersatz.

Täglicher Reinigungsumfang:

Reinigung der Böden, Bad, Ordnung der Betten



Inklusivleistungen:

Toilettenpapier und Seife in den WC's sind Inklusivleistungen. Bettwäsche, Handtücher, Geschirrtuch und ein Badvorleger sowie Spülmittel gehören ebenso als **Erstaustattung kostenlos** dazu. Es liegen 2 Spültabs für die Spülmaschine für den ersten Tag Ihres Aufenthalts bereit. Bitte beachten Sie: falls Sie die Reinigung nicht wünschen, dass die Damen kein Toilettenpapier auffüllen und auch den Müll nicht entsorgen können.



Mißgeschicke

Wenn Ihnen ein Missgeschick passiert und etwas zu Bruch geht oder etwas defekt ist, teilen Sie das bitte möglichst umgehend mit, damit wir es schnellstens wieder in Ordnung bringen können bzw. die nächsten Gäste eine komplett ausgestattete Wohnung vorfinden.

Einkaufsmöglichkeiten / Lebensmittel / Brötchen

EDEKA / Aldi

Im ca. 3 km entfernten Edeka / Aldi in Ükeritz bekommen Sie Lebensmittel und Drogerieartikel.

Öffnungszeiten: Mo-Sa: · 08:00–20:00, So: 12.00- 18.00

BÄCKER:. Die leckersten Brötchen erhalten Sie in Koserow / Mecklenburger Backstuben (Bahnhofstraße 2).

NETTO

In Koserow, Hauptstraße 87, finden Sie den Discounter Netto, mit einem Bäcker und Schlachter

Öffnungszeiten: Mo-Sa: 08.00 - 21.00 / So:12.00 - 18.00 (in der Hauptsaison)



Fliegengitter

In jedem Zimmer ist ein Fenster mit einem hochwertigen Fliegengitter ausgerüstet. In den erdgeschossigen Wohnungen und im Doppelhaus ist zudem eine der Terrassentüren mit einem herausziehbaren Fliegengitter versehen.

Schlüssel

Ihr Wohnungsschlüssel ist gleichzeitig passend für den Abstellschuppen. Stellen Sie gern Ihre Fahrräder hier unter.

Wichtig: Bitte hängen Sie Ihren Wohnungsschlüssel am Abreisetag zurück in den Schlüsselsafe. Beachten Sie, dass der Zahlencode am Abreisetag um 12.00 Uhr verfällt.

Safe für Ihre Wertsachen

Bitte deponieren Sie Ihre Wertsachen im Safe. Zur Programmierung drücken Sie den Knopf an der hinteren Seite der Safe-Tür und geben einen selbstgewählten 4 bis 8 stelligen Code ein, bestätigen Sie mit der Raute-Taste. Erst dann schließen Sie den Safe. Frau Awe wird Sie hier gern unterstützen, falls Sie Fragen haben. **Bitte bei Ihrem Auszug den Safe offen lassen!**



Bedienung der Küchengeräte

Unsere Küchen sind mit hochwertigen Markengeräten ausgestattet. Falls technische Fragen oder Probleme auftreten, setzen Sie sich mit unserer Objektbetreuung in Verbindung oder sehen Sie in die Gebrauchsanleitungen.

Spülmaschine

Der Wasserhahn der Spülmaschine muss nicht betätigt werden - er ist so eingestellt, dass er sofort einsatzbereit ist. Drücken Sie den An/Aus-Knopf links, wählen Sie Ihr passendes Programm in der oberen Leiste der Abdeckung und drücken den Start-Button. Platzieren Sie einen Tab in dem dafür vorgesehenen Behälter und schließen die Tür. Ein blaues Licht am Fußboden signalisiert die Tätigkeit der Spülmaschine. Es dauert ca. 2 Minuten bis der Spülvorgang beginnt.

Anmerkung: Speziessalz und Klarspüler stehen unter der Spüle neben dem Mülleimer.

Waschmaschine

Drehen Sie den Wasserhahn auf und wählen ein Programm für Ihre Wäsche.

Nespresso – Kaffeemaschine

Öffnen Sie den Kapselbehälter in dem Sie die obere Lasche nach hinten schieben. Führen Sie eine Kapsel mit der silbernen Seite nach vorne in den Kapselbehälter sanft ein. Schließen Sie den Kapselbehälter und drücken auf einen der grün leuchtenden Punkte oberhalb der Kaffeemaschine. Je nach Füllmenge bitte den kleinen, mittleren oder großen Knopf. Endet der Brühvorgang und Sie möchten noch einmal die gleiche Menge Wasser nachlaufen lassen, drücken Sie bitte erneut den grünen Knopf. Die Kapsel fällt automatisch in den Müllbehälter. Passende Kapseln finden Sie im Internet oder im Discounter (Rossmann, Aldi und Lidl).

Störungen: Falls sich eine Kapsel im inneren der Maschine verfängt und nicht im Kapselbehälter landet, kann das dazu führen, dass kein Kaffee gebrüht wird. Dann bitte die neue Kapsel von oben herausnehmen und die verklemmte Kapsel mit leichtem Druck (Finger) nach unten drücken.



Lounge - Garnitur auf Terrasse und Loggia

Bitte bei Nichtgebrauch unbedingt abdecken!



Ihre Terrasse zum Wohlfühlen

Genießen Sie Ihre Sonneninsel und erholen Sie sich! Diese Lounge Garteninsel bietet Ihnen vielseitige Möglichkeiten. Mit nur wenigen Handgriffen verwandelt sich die Daydream-Lounge von einem gemütlichen Gartenbett mit riesiger Liegefläche in eine gesellige Eck-Lounge oder eine wohnliche Sitzgruppe. An dem großen "Sofamodul" befindet sich ein aufklappbares Sonnendach. So erhalten Sie bei Bedarf erholsamen Schatten.

Bitte abdecken

Wir bitten Sie, die Garnitur bei Nichtgebrauch sowie bei Regen unbedingt abzudecken, so haben auch die nachfolgenden Gäste noch Freude an dieser schönen Insel. Die Polster können Sie gern darunter liegen lassen, denn die Abdeckung ist Wetterfest



Lounge-Möbel auf der Loggia

Diese wandelbare Garnitur bietet Platz für bis zu 4 Personen. Das Rückenteil ist verstellbar, sodass auch ein Liegen möglich ist. Unter der Sitzfläche befindet sich jeweils ein Tisch (Fußstütze), der entweder einzeln herausgezogen werden kann und als Lounge-Tisch dient oder beide Elemente werden als Fußstütze herausgezogen, so entsteht eine große Liegefläche.

Die Polster bitte bei Nichtgebrauch und bei Regen unbedingt in den Wohnbereich legen. Naß gewordene Polster nicht auf dem Holzfußboden trocknen sondern auf den Fliesen im Flur

Bitte auf keinen Fall Möbel der Inneneinrichtung im Außenbereich nutzen!

Hausordnung für unsere vierbeinigen Gäste

Wichtige Hinweise für Ihren Aufenthalt mit Hund

Wir heißen Sie und Ihren tierischen Freund herzlich willkommen! Im Folgenden geben wir Ihnen ein paar wichtige Hinweise zum Urlaub im Ferienhaus / Ferienwohnung mit Hund.

Im Abstellraum liegt eine "Hundedecke", die Sie gern für Ihren Liebling benutzen dürfen. Benötigen Sie eine Wasser/Futterschale oder ein Hundebett, sagen Sie uns gern Bescheid, falls verfügbar, stellen wir Ihnen diese zur für Ihren Aufenthalt zur Verfügung.

Rücksichtnahme.

Wir möchten Sie bitten, Rücksicht auf Ihre Nachbarn zu nehmen und Ihren Hund ruhig zu halten, vor allem in der Nacht. Lassen Sie Ihren Liebling bitte nicht zu lange allein, falls er durchgehend bellen sollte.

Hygiene und Reinigung

Wir bitten Sie, darauf zu achten, dass sich Ihr Tier nicht auf Betten, Polster etc. legt. Bei extremer Verschmutzung behalten wir uns vor, eine Gebühr zur besonderen Reinigung zu erheben. Bitte achten Sie auf „Hinterlassenschaften“ und entfernen sie. Beutel finden Sie am Anfang des Biotops (hinter den Parkplätzen 4 und 8). Dies bitte in den Restmüll. Vorne links am Tor befindet sich der Müllplatz.

Aufsicht

Ihr Hund ist auf dem Grundstück anzuleinen, ein freies Herumlaufen und Spielen ist auf dem angrenzenden Naturgrundstück möglich.

Haftung

Als Tierhalter haften Sie für alle durch Ihr Tier am Mietobjekt, dessen Einrichtung und Umgebung entstandenen Schäden und Verunreinigungen. Wir gehen davon aus, dass Sie stets als verantwortungsbewusster Tierliebhaber agieren und wünschen Ihnen und Ihrem Vierbeiner einen schönen Aufenthalts in Ihrem Ferienhaus/ Ferienwohnung!



Elektrofahrzeuge

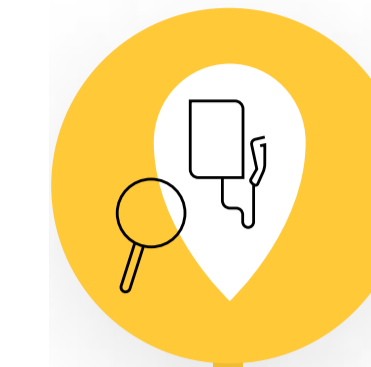
Benutzeranweisung Ad Hoc und eRoaming



Bei uns auf dem Hof haben Sie die Möglichkeit Ihr Elektrofahrzeug gegen einen Bezahlvorgang zu laden.

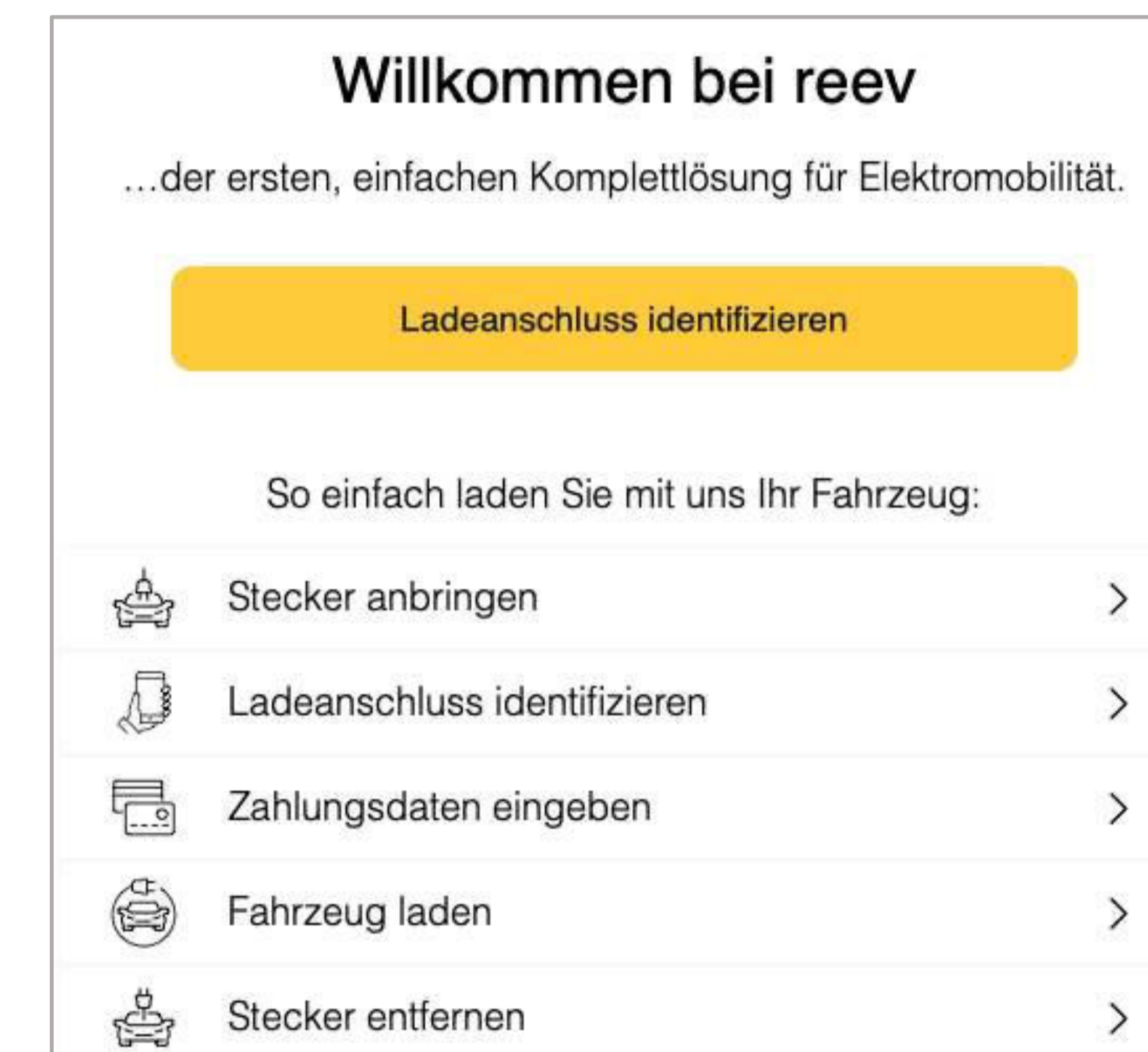
Die Zahlung erfolgt direkt an der Ladestation mit Kreditkarte (Ad Hoc). Optional ist die Ladestationen auch für das Laden mit Fremdladekarten (eRoaming) möglich.

Bitte stehen Sie nur solange auf dem dazugehörigen Parkplatz, bis Ihr Fahrzeug geladen ist, sodass auch andere Gäste das E-Laden nutzen können!

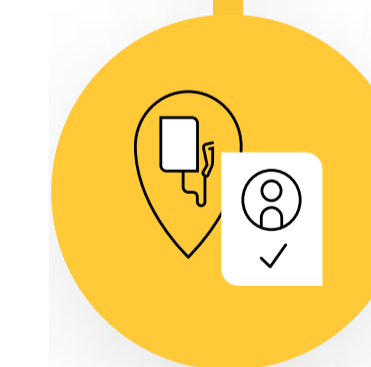


Wie funktioniert das Ad Hoc Laden?

- Ladekabel am Auto und der Ladesäule einstecken
- QR Code scannen
- **oder** <https://reev.one> öffnen und
 - QR Code des Anschlusses eintragen
 - Anweisungen auf der Webseite folgen:



- E-Mail Adresse hinterlegen
- Kreditkarteninformationen eintragen
- Ladevorgang starten



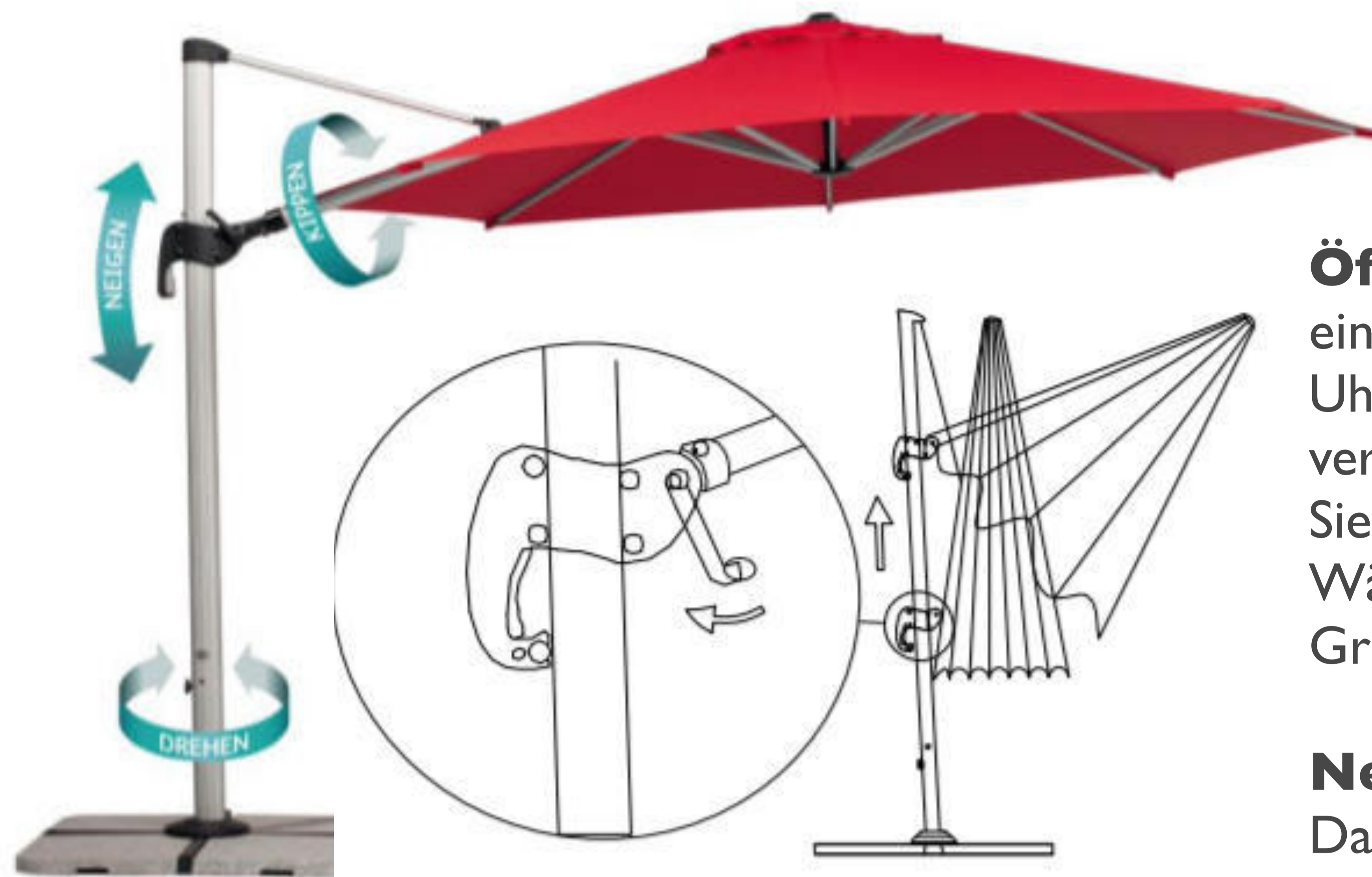
Wie funktioniert eRoaming Laden?

- Ladekabel am Auto und der Ladesäule einstecken
- QR Code mit EMP App scannen
- Oder RFID Ladekarte an den Kartenleser der Ladestation halten
- Den Anweisungen in der App folgen oder direkt losladen
- Ladevorgang starten



Sonnenschirm - Bedienungsanleitung (nur im Doppelhaus und EG-Wohnungen)

Lassen Sie den geöffneten Schirm niemals unbeaufsichtigt!
Bei aufkommendem Wind den Schirm unbedingt schließen!



Öffnen: Die Kurbel in die Öffnung für die Funktion „AUF – ZU“ am Kurbelgehäuse einsetzen und bis zur Arretierung fest eindrücken. Durch Drehen der Kurbel im Uhrzeigersinn öffnet sich der Schirm. Stellen Sie sicher, dass keine Streben am Schirm verkantet sind. Gegebenenfalls die Enden der Streben leicht nach außen ziehen. Vergewissern Sie sich, dass sich der Schirm ohne Hindernis öffnen kann (Hauswand, Tisch, Baum, ...) Während Sie den Schirm durch Drehen der Kurbel öffnen, entriegeln Sie den Handhebel am Griff und schieben ihn langsam am Stock nach oben.

Neigen: Den Handhebel am Griff fest eindrücken und durch verschieben die gewünschte Dachneigung einstellen. Beim Loslassen des Handhebels arretiert der Schirm in der nächstgelegenen Position der Dachneigung.

Kippen: Die Kurbel in die obere, mit „Kippen“ gekennzeichnete Öffnung am Griffteil einsetzen. Durch drehen der Kurbel im Uhrzeigersinn bzw. entgegen dem Uhrzeigersinn wird der Schirm seitlich gekippt. **ACHTUNG:** Der maximale Anstellwinkel für den gekippten Schirm beträgt 45°! Hinweis: Durch einen zu großen Anstellwinkel erhöht sich die Windangriffsfläche erheblich, und der Schirm kann durch Windböen Schaden nehmen, bzw. umkippen.

Drehen: Die Kurbel am Griffteil entnehmen und in die Öffnung am unteren Teil des Mastes einsetzen. Durch Drehen der Kurbel im Uhrzeigersinn bzw. entgegen dem Uhrzeigersinn wird der Schirm um die Hochachse gedreht. Der Schirm kann um 360° gedreht werden. Die Drehung wird nicht durch einen Anschlag begrenzt. Achten Sie auf eine gleichmäßige und ruckfreie Bedienung der Kurbel. Bitte nicht mit Gewalt drehen.

Schließen: Den Schirm zunächst aus der gekippten Position in waagerechte Position bringen. Hierzu die Kurbel in die obere, mit „Kippen“ gekennzeichnete Öffnung am Griffteil einsetzen, und in die entsprechend Richtung kurbeln. Die Kurbel in die Öffnung für die Funktion „AUF – ZU“ am Kurbelgehäuse einsetzen, und entgegen dem Uhrzeigersinn drehen. Während Sie den Schirm durch Drehen der Kurbel schließen, entriegeln Sie den Handhebel am Griff und schieben ihn langsam am Stock nach unten. Den geschlossenen Schirm mit dem Gurtband sichern.

Bedienungsanleitungen per Video

Möchten Sie eine Video-Anleitung auf Ihr Mobilgerät gesendet bekommen, senden Sie uns eine SMS oder WhatsApp an: +49 157 375 80 220. Momentan sind folgende Erklärungsvideos vorhanden:

- Gas-Kamin
- Schlüsselsafe
- Tor zum Hof
- Sonnenschirm
- Nespresso-Maschine
- Tresor
- Bluetooth - Soundanlage
- Jacuzzi

Markise Bedienungsanleitung (nur Maisonette-Wohnungen)

Bei aufkommenden Wind unbedingt schließen

Ihre Markise enthält eine Fernbedienung, die ein bequemes Aus- bzw. Einfahren ermöglicht. Die Fernbedienung hängt in den Sommermonaten an der Wand rechts neben der Küche.

Lassen Sie die Markise niemals unbeaufsichtigt

Obwohl die Markise mit einem Windwächter ausgestattet ist, achten Sie bitte darauf die Markise bei Wind einzufahren. Hier kommt es oft zu starken und unvorhersehbaren Sturmböen, deshalb bitte nie unbeaufsichtigt lassen!

Bei Regen ist die Markise unbedingt zu schließen

Falls die Markise trotzdem einmal nass geworden ist, bitte vor dem Einfahren trocknen lassen.



ANREISE INFORMATIONEN

Haustürschlüssel / Objektbetreuung

Der Haustürschlüssel ist im **Schlüsseltresor am Hauseingang** hinterlegt. Vor Anreise erhalten Sie einen Schlüsselcode, der Ihnen Zugang verschafft. Bei Abreise legen Sie den Schlüssel bitte wieder zurück in den Schlüsseltresor und verschließen diesen. Der Schlüsselcode ist für die gesamte Aufenthaltsdauer gültig und so eingestellt, dass er am Abreisetag verfällt.

Frau Simona Awe ist Ihr Ansprechpartner und steht Ihnen gern mit Rat und Tat beiseite **(Tel: 0172/9122625)**.

Abstellschuppen für Fahrräder

Der Haustürschlüssel ist gleichzeitig für den Geräte- bzw. Fahrradschuppen passend.

Serviceleistungen

Wir möchten, dass Sie einen unbeschwerten und schönen Urlaub genießen, Sie uns weiterempfehlen und gerne wiederkommen. Sollte in Ihrer Wohnung etwas nicht in Ordnung oder zu Ihrer Zufriedenheit sein, wenden Sie sich bitte sofort an die Objektbetreuung, damit sich diese darum kümmern kann.

Kaffeemaschine

In den Wohnungen finden Sie eine Kaffeemaschine von **Nespresso** vor. Passende Kapseln finden Sie im Discounter vor Ort (Lidl, Aldi, Rossmann). Ansonsten passen die Original Nespresso-Kapseln. Zudem steht ein Handkaffeefilter zur Verfügung. Möchten Sie lieber eine "normale" Kaffeemaschine? Sprechen Sie uns an - wir werden versuchen Ihren Wunsch zu erfüllen.

Reisebett für Babys

Pro Ferienwohnung steht Ihnen ein Baby-Reisebett zur Verfügung. Falls Sie ein zweites Bett benötigen, teilen Sie uns bitte rechtzeitig vor Reiseantritt Ihren Wunsch mit. Kopfkissen, Bettlaken und Bettdecke oder Schlafsack dafür sind nicht vorhanden.

Kinderhochstuhl/ Ausfallschutz für Betten

In jeder Wohnung finden Sie einen Hochstuhl (ähnlich Trip-Trap) für Kinder. Falls Sie einen zweiten Stuhl benötigen, teilen Sie uns dies bitte möglichst vor Reiseantritt mit. Benötigen Sie einen Ausfallschutz für Ihr Kind, sagen Sie bitte rechtzeitig Bescheid.

Flyer in den Wohnungen

Es liegen Flyer vom Kamphof in den Wohnungen aus, die Sie sich gern mitnehmen dürfen!

ANREISE INFORMATIONEN

Anfahrt

Von Norden und von Süden kommend fahren Sie die A 20 bis zur Autobahnabfahrt Gützkow. Dort verlassen Sie die Autobahn und folgen der B111 in Richtung Insel Usedom/Wolgast. Nach 47 Kilometern biegen Sie im Ortsteil Loddin rechts ab in die Strandstrasse. Die Strandstrasse geht nach etwa einem Kilometer über in die Dorfstrasse. Nach ca. 300 Metern liegt der Kamphof (Dorfstrasse 2a- c) auf der rechten Seite.

Brückenzug-Zeiten in Wolgast zur Insel Usedom

Zu diesen Zeiten ist die Brücke zur Insel Usedom für ca. 20 Minuten für die Schifffahrt geöffnet und es könnte sich ein Stau bilden. Wenn Sie es vermeiden können zu diesen Zeiten über die Brücke zu fahren, könnten Sie möglicherweise etwas Zeit sparen.

Gültig bis 18.03.

Täglich: 05:45 Uhr, 08:45 Uhr, 12:45 Uhr, 16:45 Uhr

Gültig vom 19.03. bis 13.05.

Täglich: 05:45 Uhr, 07:45 Uhr, 12:45 Uhr, 17:45 Uhr, 20:45 Uhr

Gültig vom 14.05. bis 03.10.

Täglich: 05:45 Uhr, 07:45 Uhr, 12:45 Uhr, 17:45 Uhr, 20:45 Uhr, 23:45 Uhr

Gültig vom 04.10.

Täglich: 05:45 Uhr, 08:45 Uhr, 12:45 Uhr, 17:45 Uhr

Tor zur Einfahrt

Das Tor zum Gelände des Kamphof's ist mit einem Zahlencode zu öffnen. Geben Sie den Code: **1835** ein und das Tor öffnet sich. Für Ihren Aufenthalt erhalten Sie eine elektrische Fernbedienung für das Tor.

Check-In / Check-Out

Anreise: Die Wohnung steht Ihnen ab 16.00 Uhr zur Verfügung.

Abreise: Bis 10.00 Uhr



INFORMATIONEN ZUR KURABGABE

Usedomer Bernsteinbäder
Kurverwaltung Seebad Loddin, Tel: 038375 / 2278-0

Für die Dauer Ihres Aufenthaltes erhebt die Kurverwaltung des Seebades Loddin, Strandstrasse 23, eine Kurabgabe:

Höhe der Kurabgabe für das Seebad Loddin

in der Zeit vom 01. April bis zum 31. Oktober

Für Personen ab 6 Jahren: 3,70 Euro /pro Tag

in der Zeit vom 01.11.-31.03. 3,30 Euro /pro Tag

Wir erheben die Gebühr zumeist bei der Buchung, die Kurkarten werden per Mail versandt. Falls das nicht möglich war, müssten Sie sich bitte selbst die Kurkarten bei der Kurverwaltung besorgen oder am Automaten (Strand) ziehen.



Wie können Sie die Kurkarte nutzen?

- unentgeltliche Nutzung der Bahnlinien RB 23 und RB 24 auf Usedom
- unentgeltliche Nutzung des Rufbusses, welcher zwischen Ückeritz und Loddin verkehrt 0152 53636688.
- Ermäßigungen/Rabatte bei noch mehr touristischen Leistungsanbietern
- Es liegen Flyer in den Wohnungen aus.

FAHRRADVERLEIH

Sie können in wenigen Gehminuten entfernt Ihr Fahrrad über **Pedelec Power Usedom** mieten

www.mv-rad.de

Einfach die App auf ihr Mobiltelefon laden und los gehts.

Sie finden die Station wenn Sie unten am Ende des Biotops links auf die Straße abbiegen. Nach wenigen Metern erreichen Sie die Leihstation.

Lernen Sie die schöne Insel Usedom in Ihrer ganzen Schönheit auf dem Fahrrad kennen. Die reizvolle Natur lädt zu jeder Jahreszeit zum Radwandern ein. Die gut ausgebauten Radwanderwege erschließen Ihnen die gesamte Insel. Schattige Buchenwälder, sonnige Sommerwiesen, malerische Seen und Seeblicke wechseln sich ab und eröffnen Ihnen die Schönheit der Natur. Sie werden dabei nicht nur eine Fülle von Naturimpressionen erleben, sondern durch die jodhaltige, frische Seeluft Ihre Gesundheit stärken und neue Kräfte tanken.



DER BUND - DAS LAND - DIE PARTNER UND WIR

**PEDELEC
POWER**
USEDOM



Stations-Nr. / Station no.

57064

Kostenlos per **MV-Rad App** oder unter www.mv-rad.de registrieren und in ganz MV nach Herzlust radeln.
Register for free via the MV-Rad app or at www.mv-rad.de as well as your heart's content throughout MV.

Ausleihe
Ausleihe per QR-Code mit dem MV-Rad App scannen.
Auf QR-Code an der Station oder mit dem MV-Rad App scannen.

Fahrtpause
Fahrtpause annehmen und beenden.
Fahrtpause annehmen und beenden.

Rückgabe
Rückgabe an die Station.
Auf der Station abstellen und beenden.

| TARIFE PPU & CPU | | TARIFE PPU & CPU | |
|--------------------------|-----------------------------------|--|--|
| 1/2 Std. 0,5 h 3 € | Tagespreis inkl. 20 km 25 € | ab 3 Tage / pro Tag inkl. 20 km 24 € | ab 6 Tage / pro Tag inkl. 20 km 23 € |
| 1/2 Std. 0,5 h 3 € | jede weitere 1/2 Std. 3 € | Tagespreis inkl. 20 km 25 € | Rückgabegebühr 2 € |

#SO GEHT KLIMASCHUTZ

Getrieben durch:
Bürgermeister für Wirtschaft und Klimaschutz
Landesregierung
Landesparlament
Landesrat
Landesrat
Landesrat

Verantwortlich:
"MV-Rad" - Public and E-Cargo Verleihsystem Usedom
Förderkennzeichen: 170000072
Förderkennzeichen: 01.04.2021 - 30.06.2024

MV tut gut.

www.mv-rad.de

Die aktuelle Stationsübersicht sowie weitere Radtypen und deren Tarife finden Sie unter: **MV-Rad App** oder auf www.mv-rad.de.
You can find the current station overview as well as other types of bikes and their tariffs at: **MV-Rad App** or at www.mv-rad.de.

Notfallhotline Emergency hotline
+49 (0) 171 9403300

Google Play
App Store

MV-Rad App
via App für ganz MV
via App für ganz MV
via App für ganz MV

MV-Rad

RESTAURANTS

"Knüppels" Tischlein deck dich

17459 Ostseebad Koserow
Hauptstraße 48

Tel: 038375 / 202 97

www.tischlein-deck-dich-koserow.de

Öffnungszeiten:

11.30 - 14.30

ab 17.00 Uhr



Hier erwartet Sie eine mecklenburgisch-pommersche Küche. Frischer Fisch, deftiges aus Topf und Pfanne sowie Steak und traditionelle Fleischgerichte werden hier mit Liebe zubereitet.

Fisch-Restaurant Waterblick

Fisch- und Grillrestaurant Waterblick
Am Mühlenberg 5

17459 Loddin

Tel: +49 38375 20294

Fax: +49 38375 20620

www.waterblick.de

Öffnungszeiten:

Sonntag und Montag Ruhetag



Hier bekommen Sie wohl die besten Fischgerichte auf der Insel - zudem auch leckere Steaks. Das Restaurant Waterblick ist eine der beliebtesten Adressen der Insel. Unbedingt rechtzeitig reservieren!

RESTAURANTS

Wasserschloss Mellenthin

Schlossallee 5
17429 Mellenthin

Tel: 038379 2878-0
www.wasserschloss-mellenthin.de

Öffnungszeiten:
täglich ab 11.00 Uhr



Diese ehrwürdige Schlossanlage aus dem Jahre 1575 liegt mitten im Naturpark Insel Usedom. Hier bekommen Sie selbstgebackenen Kuchen, herrliche Waffeln oder auch Deftiges.

Das Schloss ist ein Insidertipp für Wohnen, Feiern, Erholung und Entspannung.

Werners Feldküche Imbiss

Strandstraße 25, 17459 Loddin

Öffnungszeiten:
Wochentags 10.30 Uhr bis 14.30 Uhr
Samstag und Sonntag geschlossen



Hier bekommen Sie günstige Hausmannskost, entweder zum gleich vor Ort essen oder zum Mitnehmen



RESTAURANTS

Kikkis Bootsverleih

**Dorfstraße (direkt am Achterwasser)
17459 Loddin**

Mobil: 0160 / 96 29 51 38

www.kikkis-bootsverleih.de

"Kikis Bootsverleih", hier können erholsame Bootstouren gebucht werden. Neben guter Hausmannskost haben Sie hier einen wunderbaren Blick auf das Achterwasser.

Öffnungszeiten:
Täglich ab 10 Uhr
Donnerstags Ruhetag



WEINLADEN AHLBECK | Inhaber: Gabriele Pretzel

Seestrasse 1 | 17419 Seebad Ahlbeck
Tel.: 038378 - 47118 | Fax: 038378 - 47119
pretzel@weinladen-ahlbeck.de

Wir gehören zu den "Besten Weinläden 2012"
empfohlen von >> **DER FEINSCHMECKER**

Wir empfehlen >> Expedia.de
Der Pionier auf dem Online Reisemarkt

ÖFFNUNGSZEITEN
Montag - Freitag 10:00 - 18:00 Uhr
Samstag 10:00 - 16:00 Uhr
Juni, Juli, August 10:00 - 20:00 Uhr



Weinladen Ahlbeck · Seestraße 1 · 17419 Seebad Ahlbeck - Usedom · Tel. 038378 - 4 71 18 · Mail: pretzel@weinladen-ahlbeck.de Impressum

Weinladen 2 x in Ahlbeck

**Seestraße 1
17419 Seebad Ahlbeck**

Tel: 038378 / 47118

Hier bekommen Sie hochwertige Weine und diverse Spezialitäten

Öffnungszeiten:
siehe Foto

AUSFLUGSTIPPS

SPEEDBOOT **Action & Relaxen auf** **Usedom**

Jörg Riemann: Sportboot Skipper

Infos und Termine:
Mobil: 0171 / 3112919

<http://speedboot-usedom.de//>



Rasen Sie mit 90km/h über die Ostsee und lassen sich mal richtig den Wind um die Ohren pfeifen ! Oder Sie mieten das ganze Boot für Mitarbeiter, Freunde oder Kollegen und bestimmen selber den Ablauf des Törns. "Big Iven": Bj. 2014, 300 PS V6 Motor, Länge 7,90 m, 8 Plätze + Skipper, Reichweite 500 km

Outdoor Minigolf **Koserow**

2 x 18 Loch

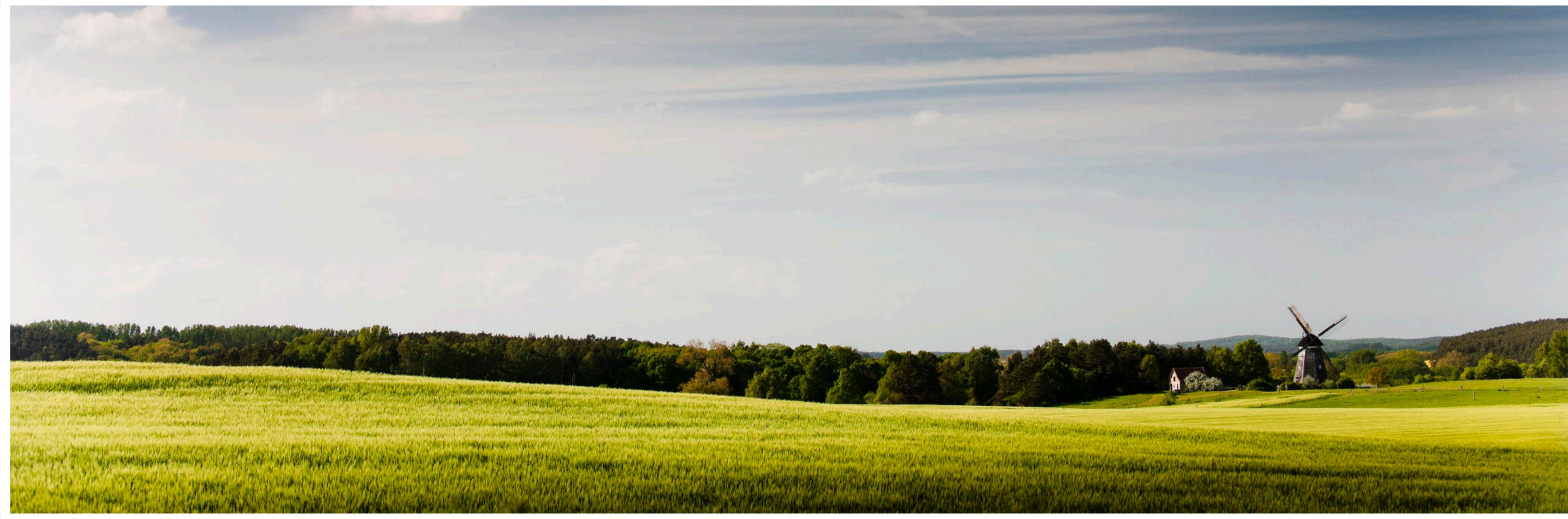
Kreuzstraße 8
17459 Koserow

Infos und Termine:
Mobil: 0171/ 42 46 255

<http://www.minigolf-koserow.de/>



Deutschlands größte Minigolfanlage an der Ostsee ist im Ortskern von Koserow zu finden, direkt an der Feuerwehr. Die 2 Parcours mit insgesamt 36 Bahnen (Loch) sind in die Natur mit seinem altherwürdigen Baumbestand eingebettet.



AUSFLUGSTIPPS

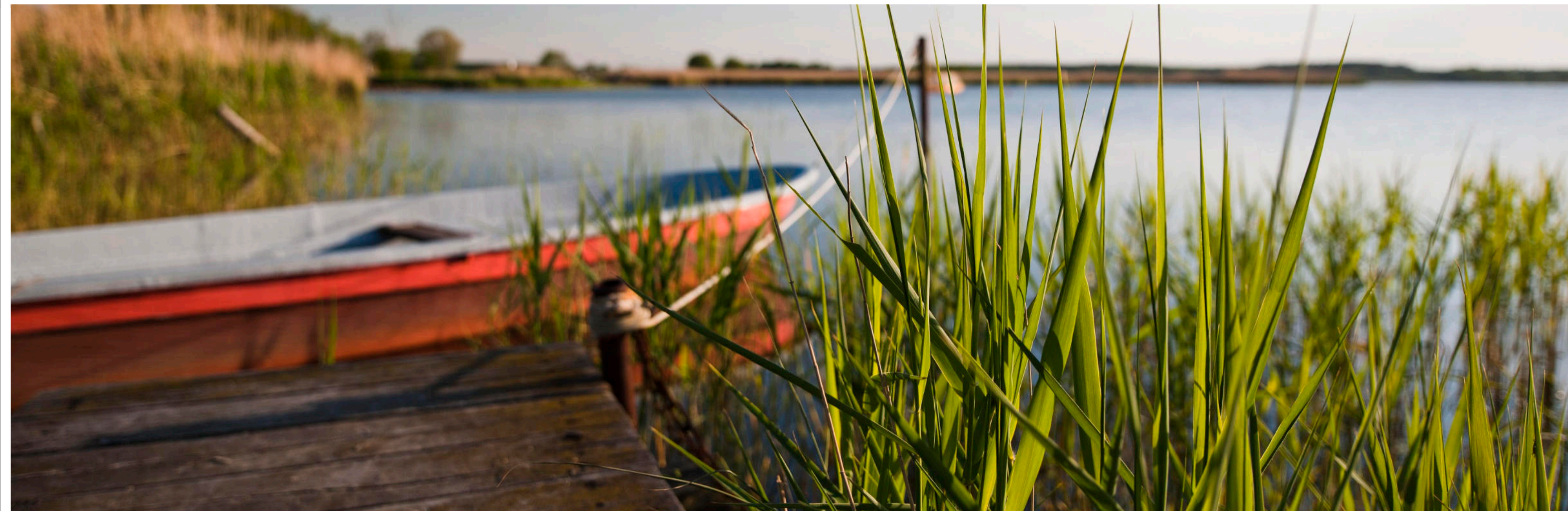
Mit dem Fahrrad unterwegs auf Usedom

**Naturpark Insel Usedom
Bäderstr. 5
17406 Usedom**

**Tel: 038372 / 7630
www.naturpark-insel-usedom.de**

Die grüne Insel am Meer – so nennen viele Usedom, welche eine der sonnenreichsten Ostseeinseln ist. Lange Sandstrände, mächtige Steilufer und ausgedehnte Dünenlandschaften gehören zu ihren Markenzeichen.

Hier werden diverse geführte Radwanderungen, Reiten, Wasserwanderungen und Wanderungen angeboten.



Kutterfahrten rund ums Achterwasser

**Sportboothafen Ückeritz
Abfahrt: 10 Uhr, 12Uhr, 14 Uhr**

Mobil: 0172 / 3811055

Preise: 15 € Erwachsene / 8 € Kinder bis 12 Jahre

Öffnungszeiten:
Montag-Samstag

AUSFLUGSTIPPS

Insel Safari

**Drosselweg 3
17438 Wolgast**

**Infos und Termine:
Tel: 0172 /31 666 34
www.insel-safari.de**



Entdecken und erkunden Sie scheinbar Bekanntes neu - sehen Sie einfach anders. Pommern – das Land am Meer ist zu allen Jahreszeiten eine Reise wert. Gesunde Seeluft, weite weiße Strände, die, je nach Jahreszeit und Witterung zum Baden oder Wandern einladen und die unverwechselbare Bäderarchitektur – eine Sinfonie aller Stilelemente vergangener Epochen harmonisch vereint – all das verbinden Gäste und Besucher mit dem Erleben der Ostsee.

Karls Erdbeerhof

**Karls Erlebnis-Dorf
Zum Erlebnis-Dorf 1
17459 Koserow**

**Infos:
Tel: 038202 405 0**

Öffnungszeiten:
08:00-19:00 auch an Feiertagen



Seit März 2016 lädt Karls Erlebnis-Dorf bei Koserow an der Bundesstraße 111 zum Schlemmen, Spielen und Stöbern ein. Während sich die kleinsten Besucher an vielen verschiedenen Erlebnisstationen austoben können, genießen Eltern die unbeschwerte Zeit bei Kaffee und Kuchen oder einem Besuch im Bauernmarkt.



AUSFLUGSTIPPS

Reiterhof Islandhof Usedom

Ute Detemple

Dorfstraße 23 A

17406 Morgenitz

**Infos und Termine
Tel. 0177 8351912**

In einem der schönsten Teile der Insel (Lieper Winkel), in einer sehr wild romantischen Lage, inmitten einer riesigen Waldlichtung liegt der „Erlebnis- und Reiterhof Morgenitz“. Stallungen mit einem davor liegenden Paddock und großflächige Wiesen ermöglichen eine optimale Haltung der Ponys. Ebenfalls ist ein großer Reitplatz angelegt, so daß auch ein gutes Töltraining gewährleistet ist.



Usedomer Falknerhof

Landweg 1 · 17406 Stolpe

**Tel. 0176 38400069 oder
Tel. 0151 15660397**

Öffnungszeiten:

Vorführungen vom 15. März - 31. Oktober
eines jeden Jahres täglich jeweils um 10.30
Uhr und 14.30 Uhr.

Eintritt Vorführung
Erwachsene 7,- €
Kinder bis 14 Jahre 4,- €

Wer einmal für einen Tag selbst Falkner sein und auf Tuchfühlung mit den Greifvögeln gehen möchte, kann dies nach vorheriger Absprache hier erleben. "Ein Erlebnistag als Falkner" ist für Interessierte auch eine schöne Geschenkidee.

Auf dem Usedomer Falknerhof, welcher 2008 erbaut wurde, erleben Sie hautnah den majestätischen Flug der Könige der Lüfte. Ein besonderes Erlebnis mit viel Wissenswertem über Haltung, Hege, Pflege und Jagd.

AUSFLUGSTIPPS

Schiffsausflüge Insel Rügen und Kreideküste

ADLER SCHIFFE
ab Hafen Peenemünde
Seebrücke, Promenade |
Seebad Heringsdorf

Tel 04651/9870888



Ab den Seebrücken in Göhren, Sellin und Binz sowie dem Stadthafen Sassnitz unterwegs. Wir schippern Sie durch die „Prorer Wiek“ – die attraktive Bucht ist berühmt für ihren feinen Sand – zur legendären Kreideküste und zeigen Ihnen den spektakulären Königsstuhl auf der Halbinsel Jasmund, mit knapp 120 Metern die höchste Erhebung der Kreideküste!

Unser Kapitän ist Schiffsführer und gleichzeitig Ihr Reiseleiter – er erläutert Ihnen ausführlich die Route und alle Sehenswürdigkeiten entlang der Strecke. Bei allen Fahrten zur Kreideküste haben Sie die Möglichkeit auf der Rückfahrt an den anderen Seebrücken vorher auszusteigen.

Kurzseefahrten

ADLER SCHIFFE
ab Hafen Peenemünde
Seebrücke, Promenade |
Seebad Heringsdorf

Tel 04651/9870888



Kurzseefahrten ab Usedom

Unterwegs auf der Ostsee mit Panoramablick auf die Küste Usedom

Mit unseren Kurzseefahrten ab Usedom können Sie die Küste Usedom von Bord aus entdecken. Bei der kleinen Nachmittagsrundfahrt können Sie ab Ahlbeck oder Heringsdorf zu einem gemütlichen Kurztrip auf See aufbrechen. Besonders Abends ist der Anblick Usedom vom Wasser aus herrlich. Die Insel taucht langsam in die Dunkelheit und kleine Lichter leuchten von überall.



AUSFLUGSTIPPS

Mit dem Rad

Erlebnistour Nordusedom

Schwierigkeit: mittel
Strecke: 32,2 km
Dauer 7:57 Std.

Infos und Details:

www.outdooractive.com/de/gemeinde/deutschland/mecklenburg-vorpommern/ostvorpommern/loddin/1043782/

Kontraste zwischen Natur und Architektur

Nirgends begegnen sich weiße Sandstrände und weiße Bädervillen, urige Schilfbuchten und urige Fischerdörfer so unmittelbar wie auf der Insel Usedom. Auf zwei abwechslungsreichen Tagestouren entdecken Wanderer die Sonneninsel in ihrer ganzen Pracht und Vielfalt.



Mit dem Rad

Usedomer Hinterland

Um Mellenthin und Neppermin erstreckt sich eine durchaus sehenswerte Landschaft, deren Charme durch die Nähe zu verschiedenen Teilen des Achterwassers und durch die hübschen kleinen Bauern- und Fischerdörfer entsteht.

Das Mellenthiner Wasserschloss, Neppermin und Balm sind einen Besuch wert. Mit dem Rad lässt sich die Südküste des Achterwassers in der Nähe der Halbinsel Cosim gut erkunden. Besonders schön ist ein Halt am Nepperminer See im Dorf Neppermin. Der Nepperminer See ist ein Arm des Achterwassers, der u. a. von zwei unbewohnten Inseln vom Achterwasser (und vom Balmer See) abgetrennt wird.

Infos und Details:

<https://www.lusedom.de/radfahren-neppermin-mellenthin.htm>

AUSFLUGSTIPPS

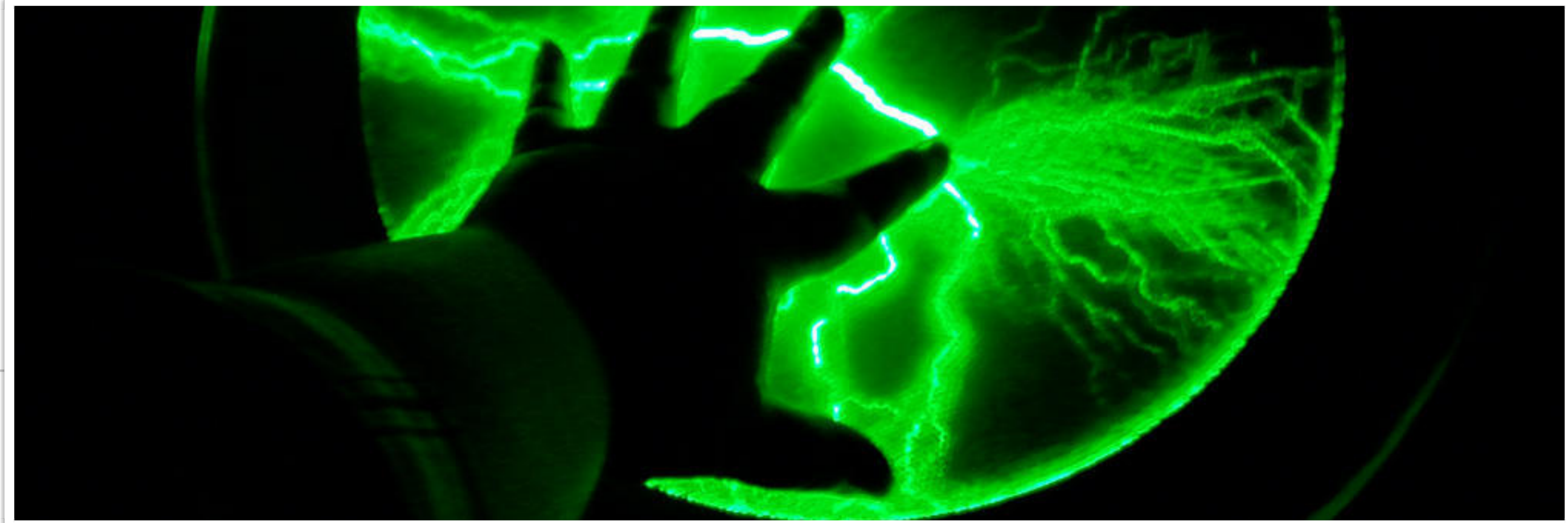
Phänomenta Peenemünde

Museumstraße 12
17449 Peenemünde

Telefon 03 83 71- 2 60 66
Telefax 03 83 71- 2 60 88
info@phaenomenta-peenemuende.de

26.12.16 - 08.01.17
30.01.17 - 26.02.17
15.03.17 - 05.11.17

jeweils täglich geöffnet von
10.00 – 18.00 Uhr



Eine spannende Entdeckungsreise durch die faszinierende Welt der physikalischen Phänomene und menschlichen Sinne. Interaktiv und spannend für jede Altersstufe lädt die Phänomenta Peenemünde ein, auf 2500m², an rund 300 Stationen zu forschen und zu entdecken.

„Anfassen verboten“? Das gibt es hier nicht! Es ist sogar ausdrücklich erwünscht. Inklusive spektakulärer Lasershow!

Schmetterlingsfarm

- +Schmetterlingsfarm / Wiesenweg 5, Trassenheide
- +Naturerlebniswelt - Haus der Edelsteine 7 Neuhofer Str. 75, Heringsdorf
- +Das verrückte Bügeleisenhaus / Ahlbecker Str. 30b, Zinnowitz

Infos:
Tel: 038377 / 375086

Öffnungszeiten:
März-Okt. 10:00-19:00
Nov.-Febr. 10.00-17.00



In der 2.600 m² großen Freiflughalle fliegen 1.500 bis 2.000 Schmetterlinge aus den tropischen Regionen der Welt. In angenehm warmen Klima kann man das ganze Jahr hindurch die unterschiedlichen Entwicklungsstufen der Schmetterlinge von Ei, Raupe, Puppe und Falter beobachten.

SEHENSWÜRDIGKEITEN

Gesteinsgarten in Pudagla



Besuchen Sie den Gesteinsgarten in Pudagla, der zu den bedeutendsten Gesteinssammlungen im norddeutschen Raum zählt! Wissenschaftlich von der Ernst-Moritz-Arndt-Universität Greifswald untersucht, verrät die interessante Findlingsammlung Gesteinsart, Herkunft und Fundort.

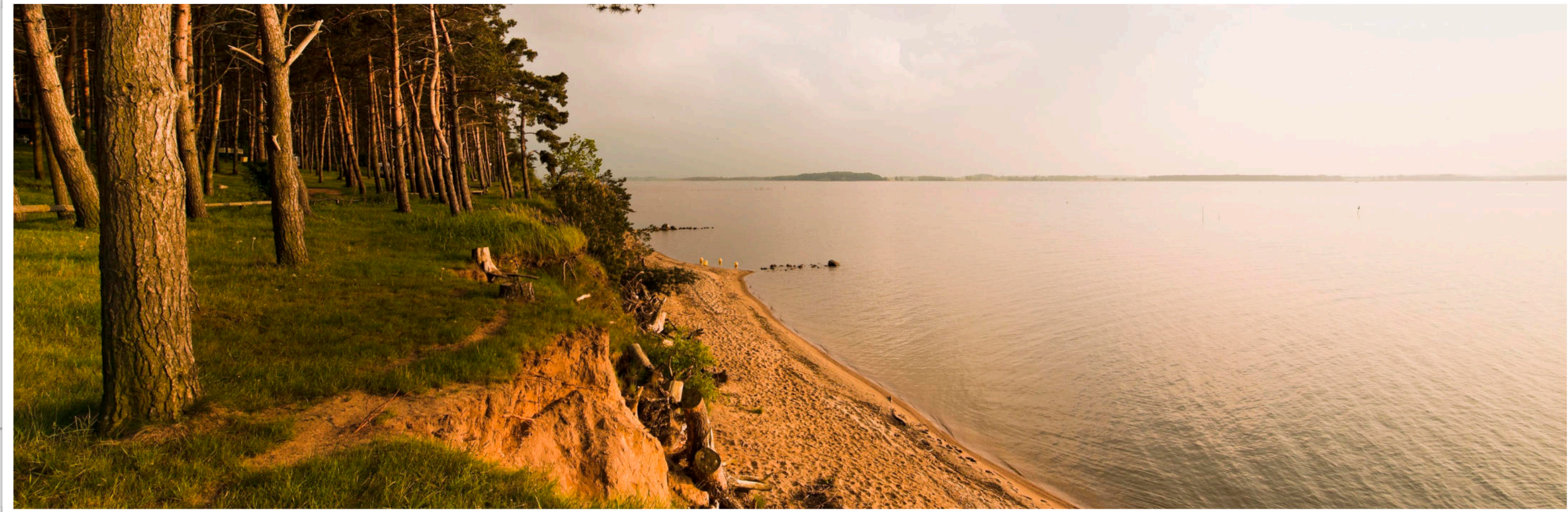
Kachliner Windkraftschöpfwerk



Eine Windmühle, die Wasser schöpft - ein beeindruckendes Denkmal erwartet Sie in Kachlin. 1995 restauriert, ist das Windkraftschöpfwerk technisch noch voll funktionstüchtig.

SEHENSWÜRDIGKEITEN

Streckelsberg in Koserow



Der Streckelsberg ist mit seinen 60 Metern die höchste Erhebung der Insel. Es wird erzählt, dass sich einst in den Höhlen des Streckelsberges der Seeräuber Klaus Störtebeker versteckt hielt. Heute ist der Berg Naturschutzgebiet. Eine 320 Meter lange Brandungsmauer schützt die Steilküste des Streckelsberges vor Abtragungen.

Großsteingrab in Lütow



Auf dem Gnitz am Ortseingang von Lütow auf der Insel Usedom finden Sie ein Großstein-grab. Steinzeitliche Geräte, Waffen, Gefäße und Bernsteinschmuck wurden hier gefunden und sind für Sie im Museum von Stettin ausgestellt



SEHENSWÜRDIGKEITEN

Kunst-Kabinett Usedom in Benz

Besuchen Sie die wechselnden Ausstellungen mit Bildern und Skulpturen!
Das Kunst-Kabinett Usedom befindet sich neben der wunderschönen Kirche,
die schon Lyonel Feininger malte.

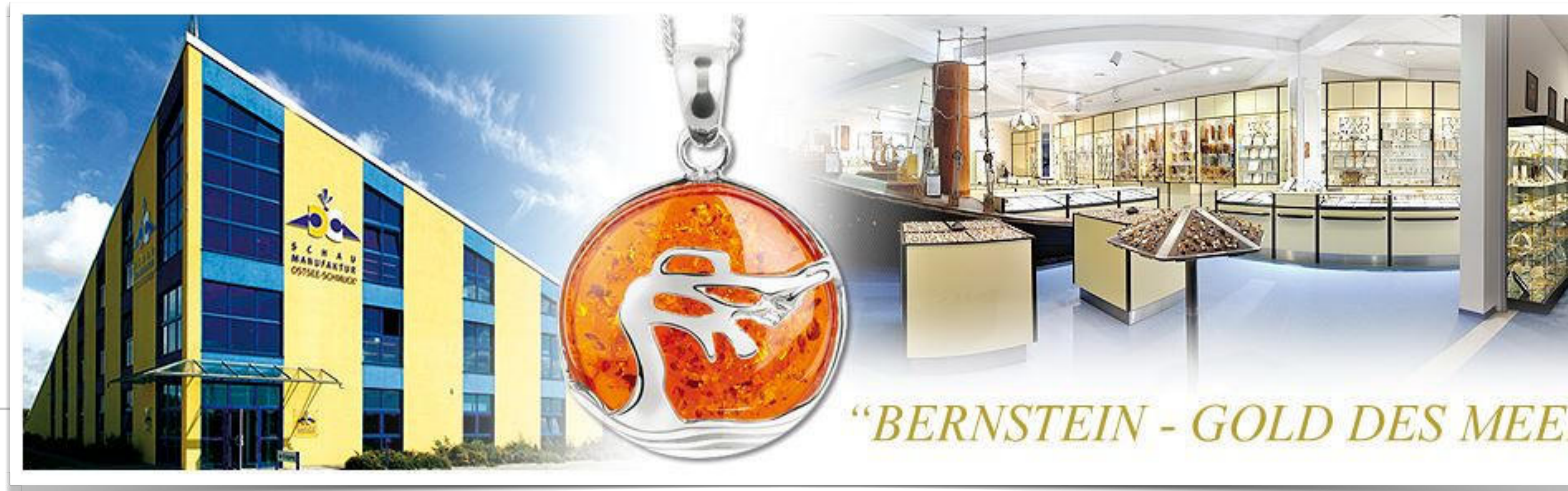


Slawensiedlung in Balm

In der Nähe des schönen Dorfes Balm können Sie noch Reste einer Slawensiedlung
mit erhaltenem Burgwall besichtigen.

ÜBERSICHT
INSEL
USEDOM





SHOPPING

Bernstein Schaumanufaktur

Die größte Bernsteinschmuck-
Verkaufsausstellung Europas

An der Mühle 30
18311 Ribnitz Damgarten

Tel.: 03821 / 88580

Öffnungszeiten:
Mo-Fr.: 9.30-18.00
Sa.: 9.30-16.00

Die OSTSEE-SCHMUCK GMBH Ribnitz-Damgarten ist ein traditionelles mittelständisches Unternehmen der Schmuckindustrie, dessen Ursprung bis in das Jahr 1948 reicht.

Hier bekommen Sie Gelegenheit bei der Produktion und Schmuckgestaltung zuzusehen. Ein Radwanderweg führt direkt an der Manufaktur vorbei.



Stolz
Das Kaufhaus im Norden
Hauptstraße 120
Koserow

Tel: 038375 / 24010

Im Kaufhaus STOLZ ist die ganze Familie mit an Bord, wenn es das umfangreiche Angebot zu entdecken gilt. In 30 Filialen und in unserem Online-Shop hält das Kaufhaus STOLZ aktuelle Mode, hochwertige Outdoorbekleidung für jedes Küstenwetter, Haushaltsartikel, Spielwaren, Souvenirs, Geschenkartikel und vieles mehr bereit.

Öffnungszeiten:
Mo-Sa.: 9.00-19.00
So.: 12.00-18.00



Bereits buchbar - Lütje Hüs auf Sylt - im Friesenhof Süderende

Wir bieten Ihnen ab Mai 2026 einen neuen Standort an - ein kleines Endhausteil, 61qm für 2 bis max. 3 Personen (1 Schlafzimmer) unter Reet auf Sylt. Zentral gelegen und doch ruhig.

Ihr Refugium unter Reet auf Sylt Luxuriöses Endhausteil in Westerland

Tauchen Sie ein in eine Welt der Entspannung und des stilvollen Komforts in unserem exklusiven Endhausteil unter Reet. Dieses charmante Refugium in Westerland, nur einen kurzen Spaziergang vom pulsierenden Herzen Sylts entfernt, bietet Ihnen den perfekten Rückzugsort für unvergessliche Urlaubstage.

Ein Ort zum Wohlfühlen

Luxuriöse Einrichtung:

Betreten Sie ein Ambiente, in dem sich Eleganz und Gemütlichkeit vereinen. Hochwertige Materialien, geschmackvolle Details und eine liebevolle Einrichtung schaffen eine Atmosphäre, in der Sie sich vom ersten Moment an wie zu Hause fühlen.

Idyllischer Garten und Terrasse:

Genießen Sie die frische Nordseeluft in Ihrem eigenen kleinen Paradies. Der liebevoll gestaltete Garten und die einladende Terrasse mit eigenem Strandkorb laden zum Verweilen und Entspannen ein.

Perfekte Lage:

Nur 10 Gehminuten trennen Sie vom endlosen Sandstrand, wo Sie die Seele baumeln lassen und die Kraft der Nordsee spüren können.

Die berühmte Friedrichstraße mit ihren exklusiven Boutiquen, Restaurants und Cafés erreichen Sie bequem in 18 Gehminuten. Auch der Bahnhof liegt nur 19 Gehminuten entfernt.



HAT ES IHNEN BEI UNS GEFALLEN?
DANN WÜRDEN WIR UNS SEHR ÜBER EINE GUTE BEWERTUNG FREUEN!

Gästebuch unserer Website:

<http://www.landhaus-usedom.com/gästebuch/>



Oder auf unserer Facebook-Seite

https://www.facebook.com/pg/ferienwohnungusedom/reviews/?ref=page_internal

Text, Grafik und Layout:
PRESSETEXTE & MEHR Evelyn Matthies
www.presetexteundmehr.de